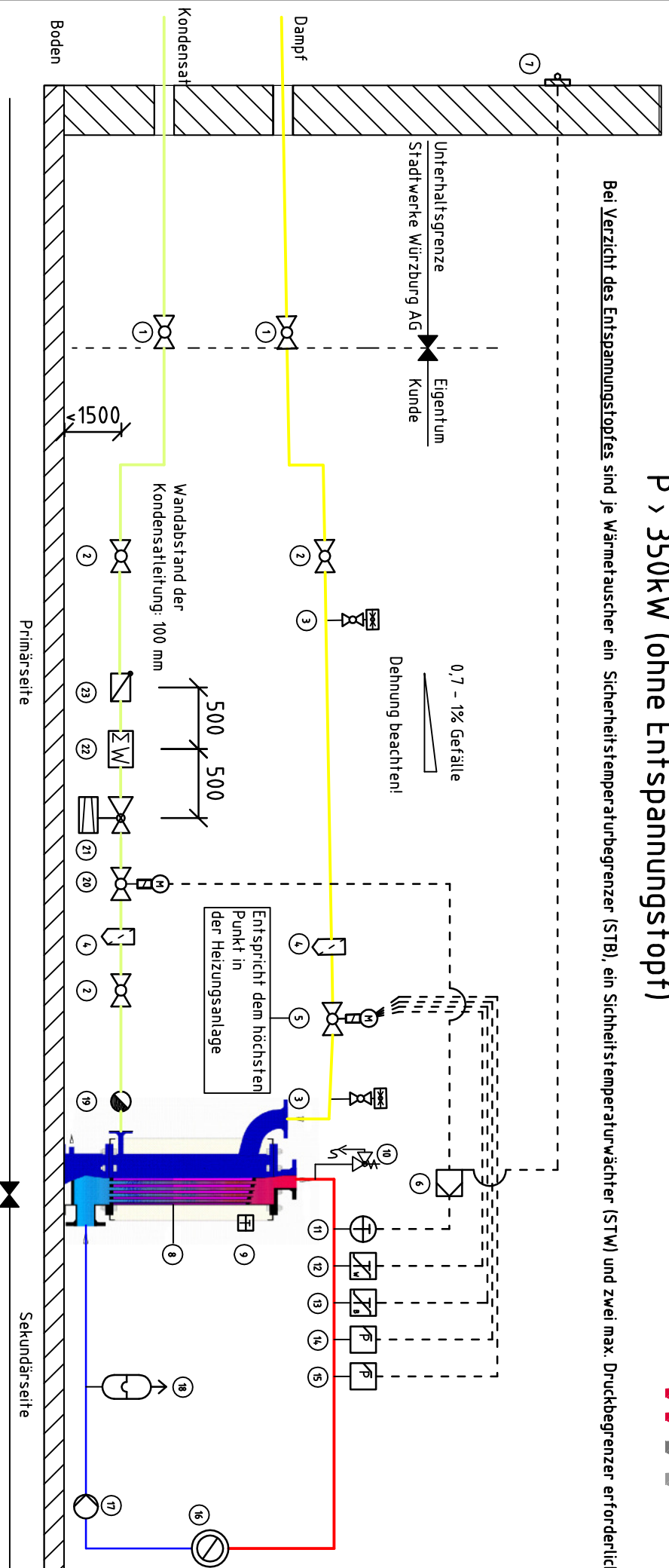


Anlage 3 Schema Übergabestation im Dampfnetz P > 350kW (ohne Entspannungstopf)



Bei Verzicht des Entspannungstopfes sind je Wärmetauscher ein Sicherheitstemperaturbegrenzer (STB), ein Sicherheitstemperaturwächter (STW) und zwei max. Druckbegrenzer erforderlich.



Legende:

- 1 Absperrarmatur – Eigentum STW AG
- 2 Absperrarmatur
- 3 Druckmessung
- 4 Schmutzfänger
- 5 Stellventil mit Sicherheitsfunktion (elektr. oder mech., Auslegungsdruck 9 bar)
- 6 Regler
- 7 Außentemperaturfühler
- 8 Röhrenwärmetauscher Dampf
- 9 Thermometer
- 10 Sicherheitsventil
- 11 Temperaturfühler (kann über Pkt.6 auf Pkt.20 wirken)
- 12 Sicherheitstemperaturwächter (STW)
- 13 Sicherheitstemperaturbegrenzer (STB)
- 14 Maximal-Druckbegrenzer
- 15 Maximal-Druckbegrenzer
- 16 Wärmeverbraucher
- 17 Umwälzpumpe
- 18 Ausdehnungsgefäß
- 19 Kondensatschnellenleerer
- 20 Magnetventil oder elekt. Stellantrieb
- 21 Nadelventil oder Volumenstromregler
- 22 Kondensatzähler mit Zählerplatte – Eigentum STW AG
- 23 Rückschlagklappe